

Allers-retours Alsace Bossue-Pérou

EUPHONIUM Si \flat 2

Commande de la Fédération des Sociétés de Musique d'Alsace
pour le projet-festival "C'est pas le Pérou, mais presque", Alsace Bossue Mai 2015

Arnaud MEIER - 2014

$\text{♩} = 90$

Introduction

8 **A** Dans la pierre *ff*

15 **B** Les maisons troglodytes de Graufthal *p* *mp*

26 **C**

32

38 **D** **E** La cité inca de Machu Picchu *p* *fp*

51 **F** *fp* *fp*

58 *fp* *fp* *mf*

65 **G** *f* *mf* *f* *mf*

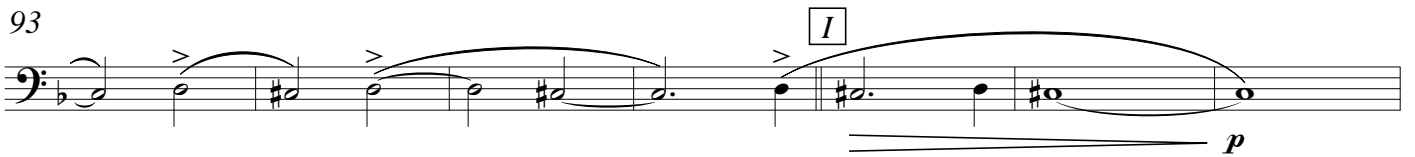
72

79 **H** La montagne aplatie et les géoglyphes de Nazca *mp*

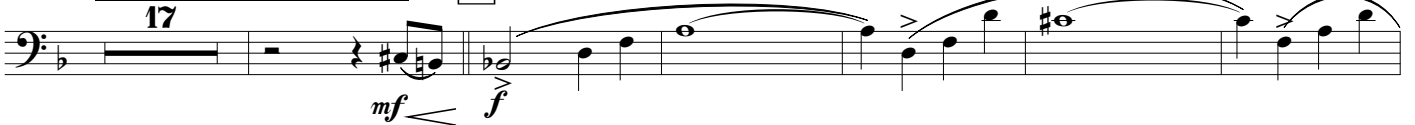
86



93

100 Les bosses de l'Alsace Bossue

J



123



129

141 II) Danses, animaux et fêtes145 L Marche alsacienne du lama

149



153



157

161 M

165

170

181 Marinera du bouc des environs de Bouquenom

188

195

202

209

216

223

230

238