

# Allers-retours Alsace Bossue-Pérou

TIMBALES (Sol - Do)

Commande de la Fédération des Sociétés de Musique d'Alsace  
pour le projet-festival "C'est pas le Pérou, mais presque", Alsace Bossue Mai 2015

Arnaud MEIER - 2014

♩ = 90

## Introduction

8

## A) Dans la pierre

15

## Les maisons troglodytes de Graufthal

20

25

31

36

## La cité inca de Machu Picchu

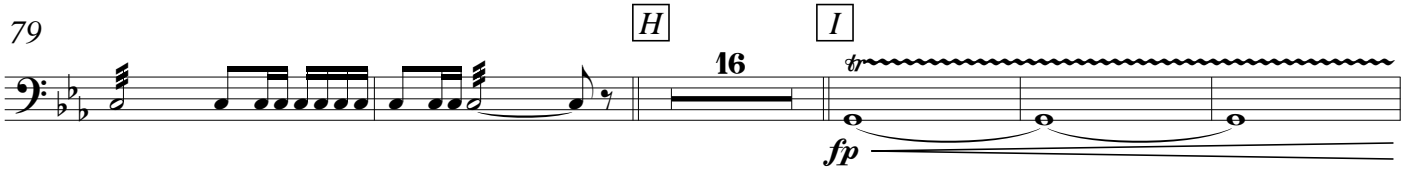
46 E F G

74



**La montagne aplatie et les géoglyphes de Nazca**

79



100

**Les bosses de l'Alsace Bossue**



106



112



118 J



124

K **Transition**



130



137

II) Danses, animaux et fêtes



144

**L** Marche alsacienne du lama



152



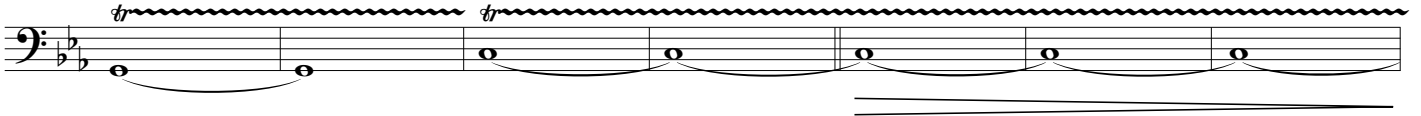
160

**M**



167

**N**



174

Marinera du bouc des environs de Bouquenom

**O**

♩ = 102

**P**

**Q**

**R**



*pp*

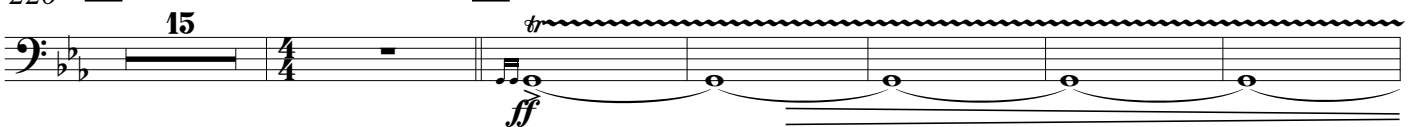
220

**S**

**T**

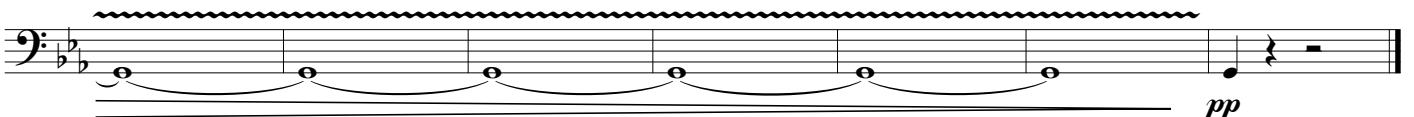
♩ = 90

Conclusion



*ff*

241



*pp*